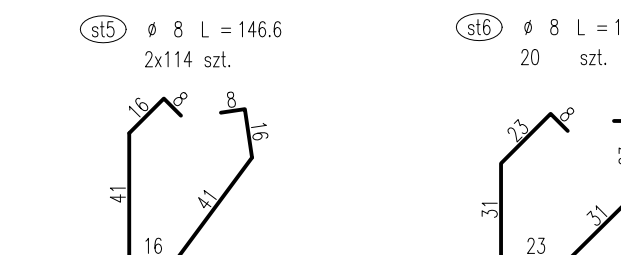
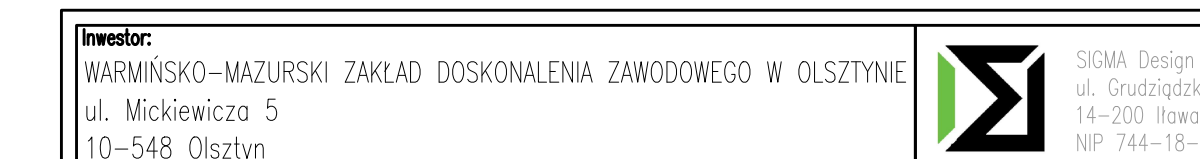


skala 1:25



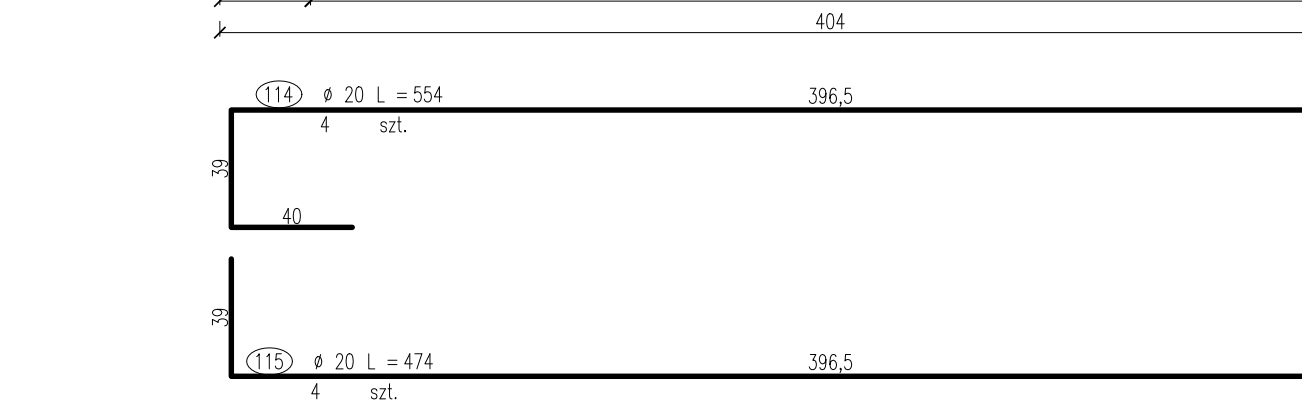
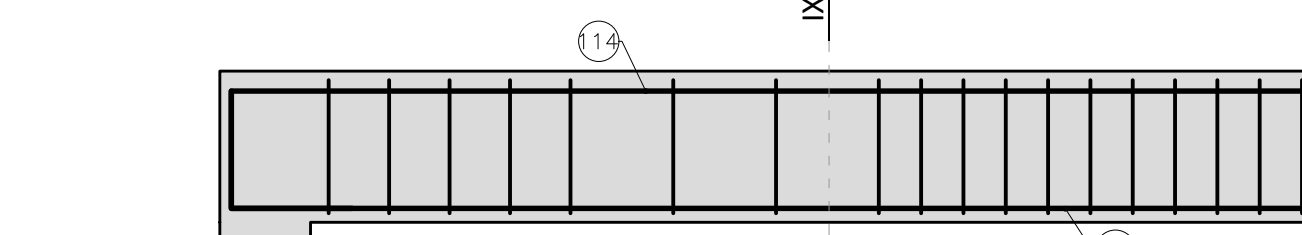
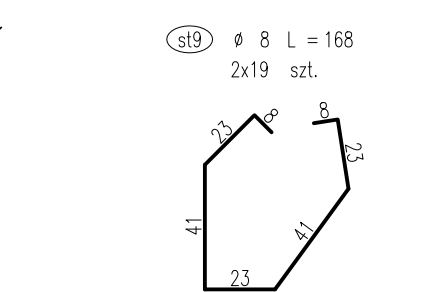
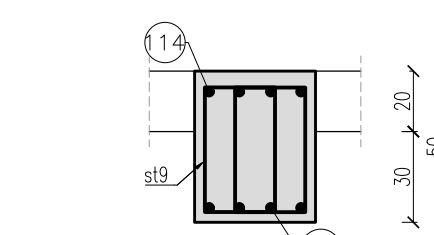
BETON	C25/30 (B37)
STAL ZBROJENIOWA	A-IIIIN (RB 50)
KLASA EKSPOZYCJI	XC3
OTULINA WEWNĘTRZNA	$C_{nom} = 30$ [mm]
OTULINA ZEWNĘTRZNA	$C_{nom} = 30$ [mm]



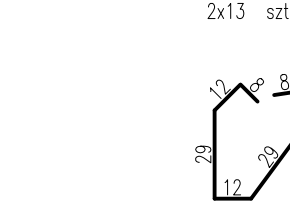
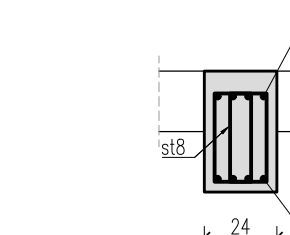
Nazwa inwestycji: Przebudowa i zmiana sposobu użytkowania budynku handlowego na budynek oświaty wraz z niezbędną infrastrukturą techniczną i zagospodarowaniem terenu		Stadium: Projekt techniczny	
Lokalizacja inwestycji: LAWA, DZIAŁKA NR 120/9, 120/40 GMINA GŁĘBOCZANY 0010, JEDNOSTKA Ewidencyjna MASTO ŁAWA		Branża: Konstrukcja	
Tytuł rysunku: ZBROJENIE PODCIĄGÓW		Skala:	Nr wersji: Nr
		1:25	00

FUNKCJA	IMIĘ NAZWISKO	SPECJALNOŚĆ	NUMER UPRAWNIENI	POD
Projektant	mgr inż. Paweł Karpiński	KONSTRUKCYJNO-BUDOWLANA	WAM/0053/PWOK/17	
Sprawdzający	mgr inż. Tomasz Haska	KONSTRUKCYJNO-BUDOWLANA	WAM/0003/PWOK/13	
Opracował/a				
DATA: 30-08-2024 Kopowanie, przetwarzanie oraz udostępnianie osobom trzecim jedynie za pisemną zgodą jednostki				

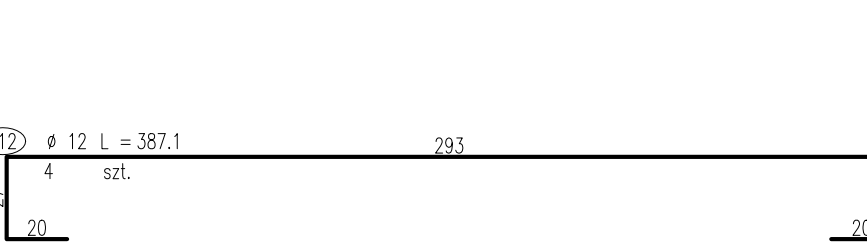
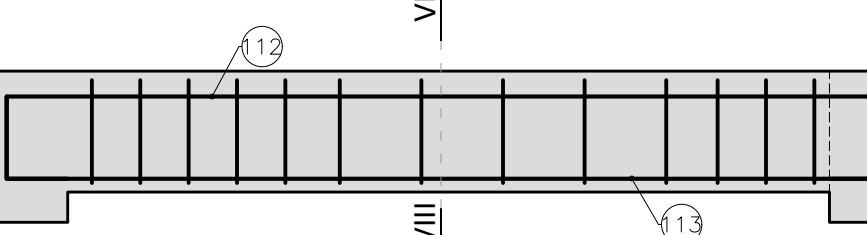
PRZEKRÓJ IX



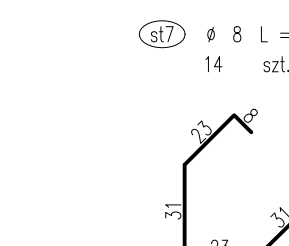
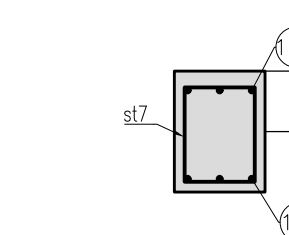
ZBROJENIE BELKI



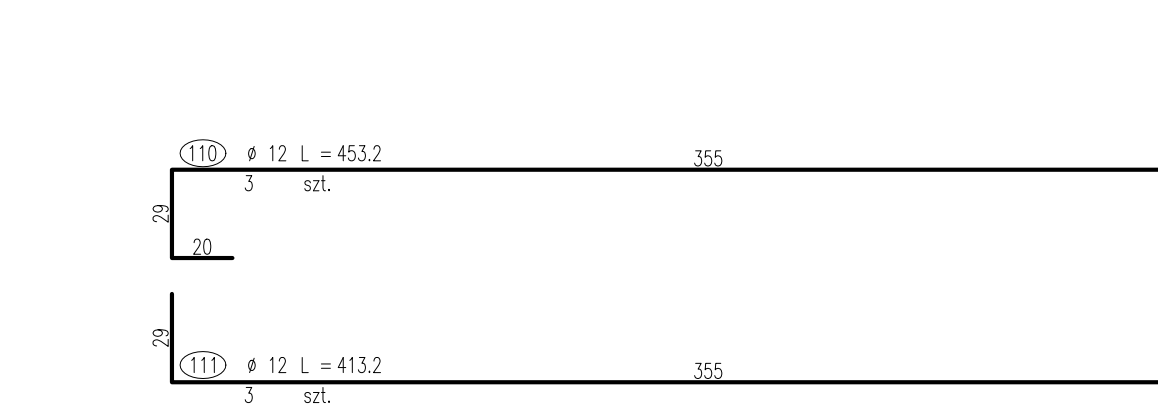
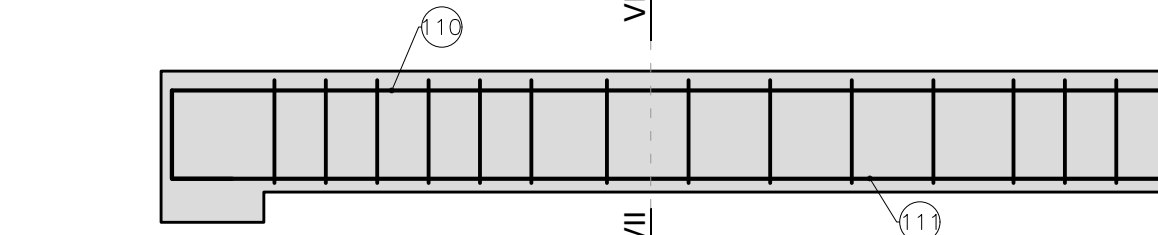
ZBROJENIE BELKI B-2



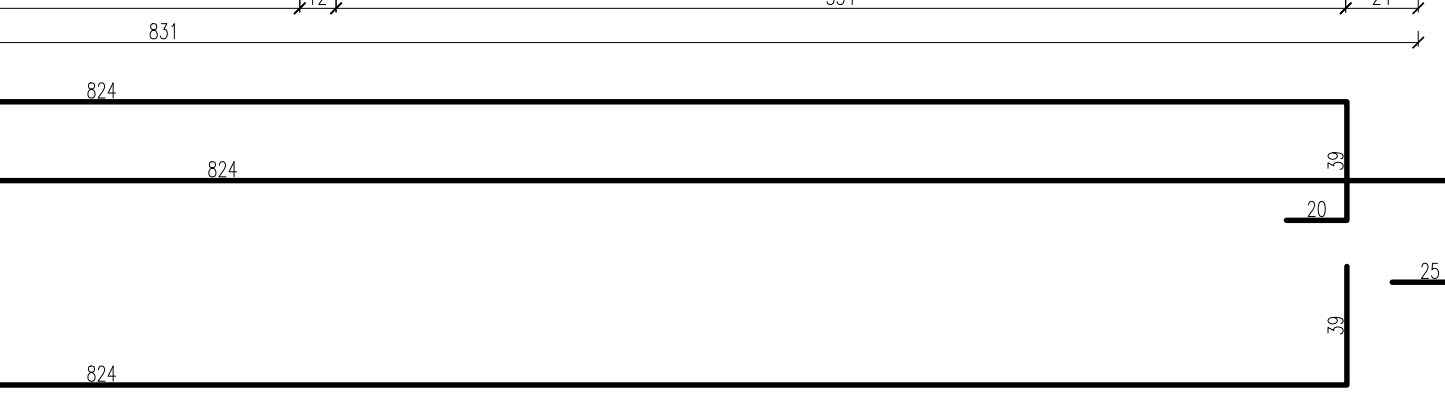
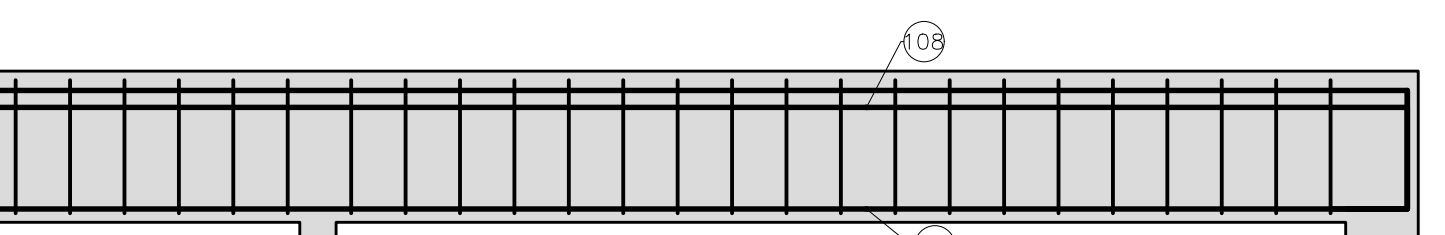
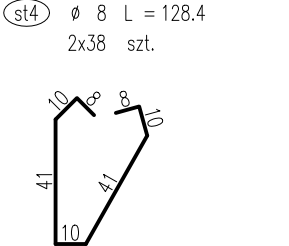
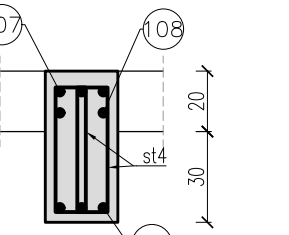
PRZEKRÓJ V



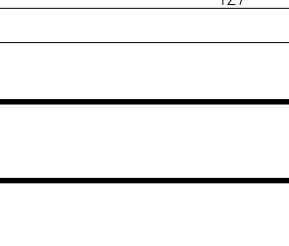
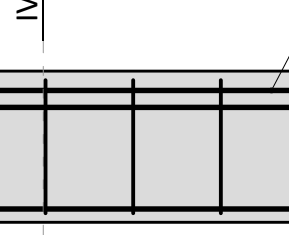
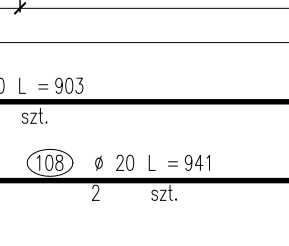
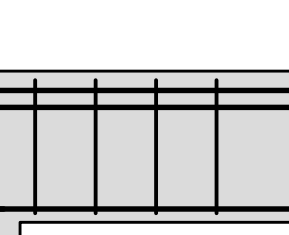
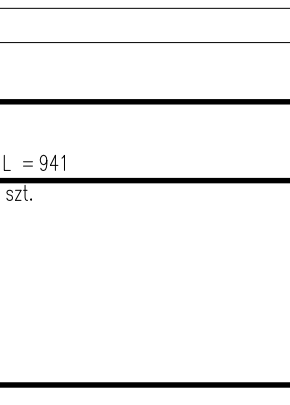
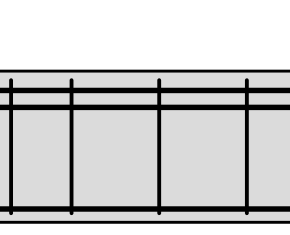
ZBROJENIE BELKI B-1



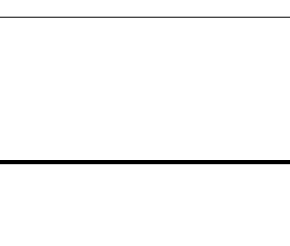
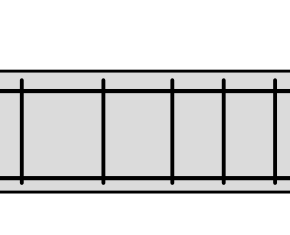
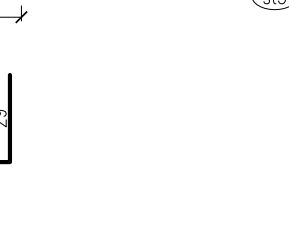
MEKRÓJ IV-IV



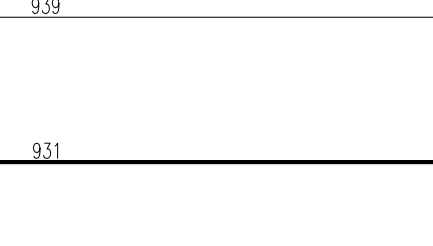
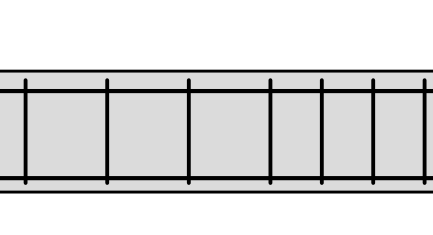
ZBROJENIE PODCIĄGU P-4



PRZ



ODCIAGU P-3



- UWAGA:
- WYMARY W [CM]
- W NAROŻACH ZACHOWAĆ CIĄGŁOŚĆ PRĘTÓW.
- ZAKŁAD PRĘTÓW MIN. 40x.
- ROZCIENIE ŻELBETOWA ZACZYNAĆ OD WCZEŚNIEJ PRZYGOTOWANYCH STARTERÓW.
- ŚREDNICA GŁÓW PRĘTÓW ZBROJOWNYCH DLA PRĘTÓW DO Ø16 WŁĄCZNIE - 4x, POWYŻEJ - 2x.
- WYKONYWANO SPRĄDZANIE NA BUDOWIE.
- OTWORY INSTALACYJNE O PRZESIECIE WIEKSZYM NIŻ 50cm PRZECHODZĄCE PRZEZ PODŁOGĘ NALEŻY SKONSULTOWAĆ Z JEDNOSTKĄ PROJEKTOWĄ.
- PRĘTY POŁOŻONE WYKONAWCĄ KĄCIEŁ, EWENTUALNIE ŁĄCZENIA WYKONAWCĄ NAD PODPORĄ DLA PRĘTÓW DOŁNYCH ORAZ W PRZESŁIE DLA PRĘTÓW GÓRNYCH.
- RYSUNKI ROZPATRIWANE JAKIŻE Z DOKUMENTACJĄ ARCHITEKTONICZNĄ I BRANŻOWĄ.